

Gebiedsanalyse Haren

- ◆ Het gebied Haren bestaat uit de dorpen Haren, Onnen, Glimmen en Noorderlaren. Dit gebied omvat veel natuurgebieden, zoals het Paterswoldsemeer, Appelbergen en het Noordlaarderbos. In deze gebiedsanalyse maken we onderscheid tussen Haren-West en Oosterhaar. De dorpen Glimmen, Onnen en Noorderlaren vormen in deze analyse samen één gebied.
- ◆ Haren-West en Oosterhaar hebben een lichtgroene kleur in de kaart. Dat laat zien dat de situatie in Haren over het geheel gunstiger is dan gemiddeld binnen de gemeente Groningen. De situatie in Glimmen – Onnen – Noorderlaren is verschoven naar het gemeentelijk gemiddelde (geel).
- ◆ Zie de laatste pagina voor de leeswijzer.

Aantal inwoners per wijk/dorp

tot 4.000



Glimmen – Onnen
– Noorderlaren

4.000 – 10.000

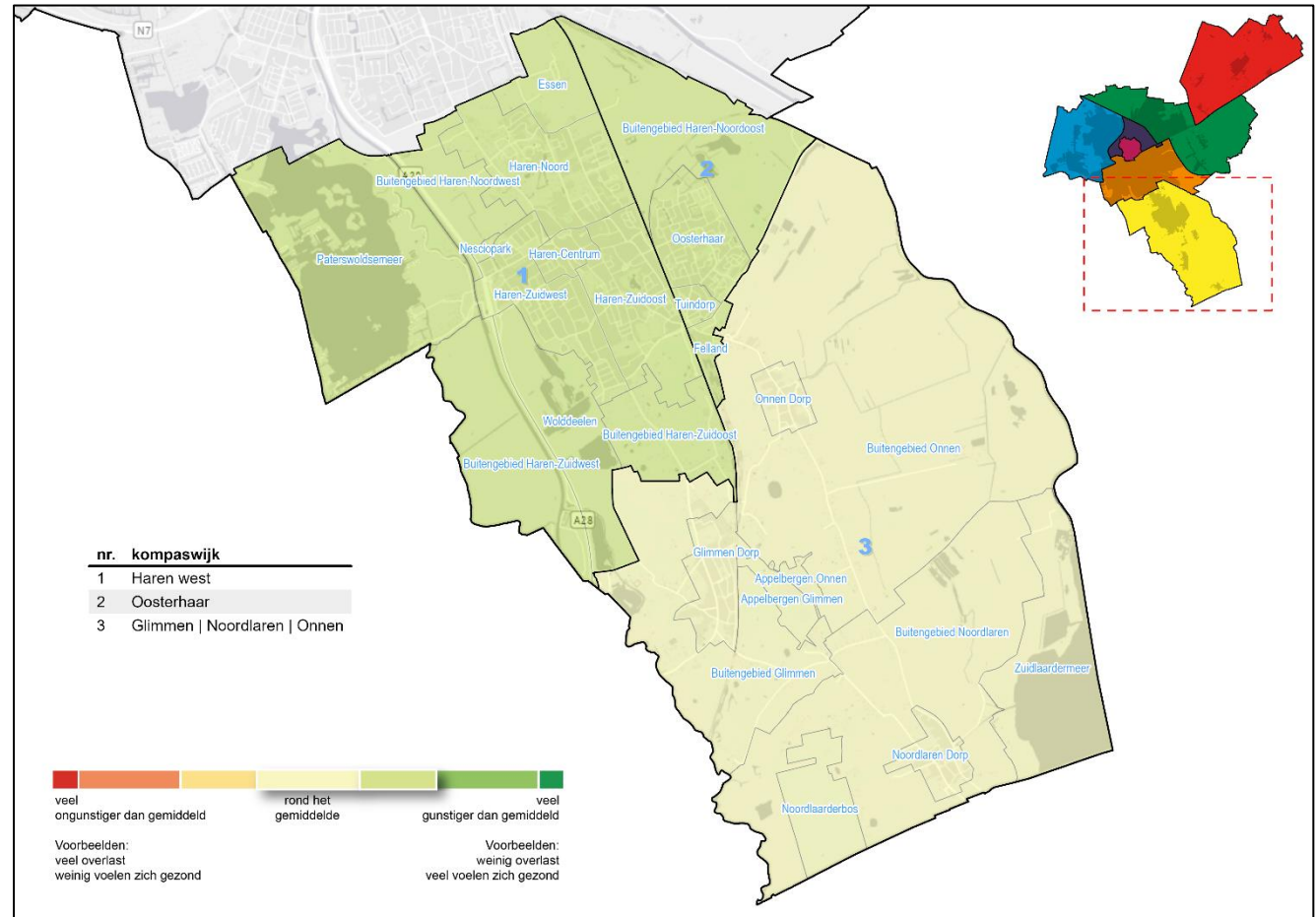


Oosterhaar

> 10.000



Haren-West



Trends en ontwikkelingen



- ◆ Het percentage inwoners dat wateroverlast ervaart, ligt hoger dan gemiddeld en neemt toe in alle wijken. Zo ervaren inwoners van alle wijken vaker overlast van overstromende sloten of vijvers dan gemiddeld.
- ◆ Het aandeel inwoners dat aangeeft gelukkig te zijn is in alle wijken hoger dan gemiddeld en neemt in alle wijken toe.
- ◆ Het aandeel inwoners dat zijn gezondheid met een 7 of hoger beoordeelt, is afgenomen in Glimmen – Onnen – Noordlaren en, in mindere mate, in Oosterhaar. Oosterhaar ligt hiermee net onder het gemeentelijk gemiddelde.
- ◆ Het aantal inwoners dat langer dan tien jaar in hun woning woont is hoog. In Oosterhaar vindt een groot deel veel van de verhuisbewegingen plaats binnen de buurt.

Aandachtspunten



- ! Gebied met relatief veel ouderen.
- ! Relatief veel jongvolwassenen zonder startkwalificatie.
- ! Meer eigen woningen met een hogere WOZ-waarde dan gemiddeld (behalve Oosterhaar).
- ! De sociale samenhang, betrokkenheid en omgang met anderen is in Haren sterker dan gemiddeld in de gemeente.
- ! Het vertrouwen in de manier waarop de gemeente wordt bestuurd is laag.
- ! De voorzieningen in Glimmen – Onnen – Noordlaren scoren veel lager dan in de rest van de gemeente.
- ! De staat van onderhoud van de openbare ruimte wordt laag gewaardeerd.

Blijmakers en problemen



- ◆ De nabijheid van natuur en rust zijn de grootste blijmakers in het gebied. Dit geldt voornamelijk voor Glimmen – Onnen – Noordlaren en Oosterhaar. De nabijheid van winkels is een grote blijmaker behalve in Glimmen – Onnen – Noordlaren.
- ◆ De omgang tussen buurtgenoten is ook een blijmaker, vooral in Haren-West en Glimmen – Onnen – Noordlaren.
- ◆ Het meest genoemde probleem in het gebied is de verkeersveiligheid. Dit geldt vooral voor Haren-West en Glimmen – Onnen – Noordlaren. In Glimmen – Onnen – Noordlaren zien veel inwoners het openbaar vervoer als een groot probleem. In Haren als geheel wordt verder het onderhoud van de openbare ruimte als probleem genoemd.

Prognose



- ◆ De verwachting is dat het aantal inwoners van het gebied Haren de komende tien jaar licht zal toenemen. In veel dorpen verwachten we een afname, maar door een grote verwachte toename in Haren-West zal het inwonertal in gebied Haren vermoedelijk toenemen.
- ◆ Het aantal kinderen tot 18 jaar neemt de komende tien jaar naar verwachting af in het hele gebied. In de groep 65 – 74-jarigen en 75-plussers verwachten we een toename.
- ◆ In het gebied Haren zijn de komende tien jaar enkele kleine woningbouwprojecten voorzien. Daarnaast wordt onderzocht wat de mogelijkheden zijn voor woningbouw op de locatie van het Nescio Hotel.

Inwoners van Haren



Wonen in Haren:

- ◆ Er zijn 21.100 inwoners in 10.100 huishoudens. Hiervan wonen 13.400 in Haren-West en ruim 5.000 in Oosterhaar. In Glimmen wonen 1.350 mensen, in Onnen bijna 700 en in Noordlaren ruim 500.
- ◆ Er wonen 4.450 kinderen onder de 18 jaar in het gebied. Dit is iets minder dan twee jaar geleden. Daarvan wonen er bijna 3.000 in Haren-West, ruim 1.000 in Oosterhaar en 470 in de dorpen Glimmen – Onnen – Noordlaren. Het aandeel kinderen in gebied Haren is hoger dan gemiddeld in de gemeente.
- ◆ Bijna 5.800 inwoners zijn 65 jaar of ouder. Ook dit aantal is gegroeid in de afgelopen jaren. De grijze druk in het hele gebied is hoger dan in de rest van de gemeente. Met name in Haren-West en Glimmen – Onnen – Noordlaren wonen in verhouding tot de gemeente meer 65-plussers. Het hoogste percentage 65-plussers woont in Noordlaren, hier is meer dan een derde van de inwoners 65 jaar of ouder.
- ◆ Van alle 75-plussers in de gemeente woont bijna 1 op de 5 in Haren.
- ◆ In het gebied Haren wonen relatief meer gezinnen met kinderen. Noordlaren is hierop een uitzondering.
- ◆ In gebied Haren wonen 550 eenoudergezinnen.
- ◆ In het gebied Haren is de bevolking gemiddeld vaker van Nederlandse afkomst dan in de rest van de gemeente.
- 🔍 In Haren-West en Glimmen – Onnen – Noordlaren is men gemiddeld hoger opgeleid dan in de rest van de gemeente.
- ◆ In het gebied wonen weinig studenten.



Wonen in Haren – Kwaliteit fysieke leefomgeving



Woningen

- ◆ Er staan 9.370 woningen in het gebied Haren, een kleine toename van 100 woningen in de afgelopen twee jaar. Deze toename was in Haren-West.
- 🔍 Er staan relatief veel vrijstaande woningen en twee-onder-één-kap woningen in Haren-West. En Glimmen en Noordlaren staan veel vrijstaande woningen. In Oosterhaar staan vooral veel rijtjeshuizen. In het gebied Haren zijn er meer dan gemiddeld koopwoningen en relatief minder huurwoningen (zowel particulier als corporatief) dan in de gemeente als geheel.
- ◆ De gemiddelde WOZ-waarde van de woningen in het gebied Haren ligt aanzienlijk hoger dan in de rest van de gemeente. De WOZ-waarde per m² ligt in gebied Haren net wat hoger dan gemiddeld. Kijkend naar de dorpen is de WOZ-waarde per m² alleen in Haren-West hoger dan het gemeentelijk gemiddelde.
- 🔍 In gebied Haren is de verhuiscens lager dan gemiddeld. In Haren-West en in Glimmen – Onnen – Noordlaren is de verhuiscens bijna het laagst van de hele gemeente. In Glimmen – Onnen – Noordlaren is er wel een toename van het aandeel inwoners met een verhuiscens.
- ◆ Over vrijwel alle thema's in de wijkenquête die met wonen te maken hebben zijn de inwoners meer positief dan gemiddeld in de gemeente.
- ◆ In gebied Haren zijn inwoners tevreden over hun woonsituatie. Inwoners zijn in alle dorpen vaker dan gemiddeld tevreden over de warmte- en geluidsisolatie, ventilatie, onderhoud en de prijs-kwaliteitverhouding van hun woning. Ook over de indeling en de sfeer zijn inwoners tevreden.
- 🔍 In Glimmen – Onnen – Noordlaren vinden relatief veel inwoners hun woning te groot.

Openbare ruimte

- ◆ In gebied Haren zijn relatief veel inwoners tevreden over de nabijheid van groenvoorzieningen en blij met het aanwezige groen. Deze tevredenheid is de afgelopen twee jaar ook toegenomen.
- 🔍 In Glimmen – Onnen – Noordlaren is de tevredenheid over het onderhoud van het openbaar groen afgenomen, waarmee het nu onder het gemeentelijk gemiddelde ligt. Ook tevredenheid met het schoonhouden van de woonomgeving is hier afgenomen.
- ◆ In gebied Haren ervaren inwoners minder verloedering in hun wijk dan gemiddeld.
- ◆ In gebied Haren is de tevredenheid met de nabijheid van speelplekken toegenomen.

Verkeer en vervoer

- 🔍 In het gebied Haren zijn relatief veel inwoners ontevreden over het onderhoud van wegen, fietspaden en trottoirs. In alle dorpen is hier ook een afname van de tevredenheid te zien.
- 🔍 In Haren hebben inwoners doorgaans meer auto's dan gemiddeld. In Glimmen – Onnen – Noordlaren zijn er ruim 130 auto's per 100 huishoudens, tegenover 54 in de gemeente. In de rest van het gebied is dit aantal een kleine 100.
- 🔍 In Haren komen per km² minder verkeersongevallen voor dan gemiddeld.
- 🔍 Over de bereikbaarheid in het algemeen zijn inwoners van Haren-West en Oosterhaar tevreden. In Glimmen – Onnen – Noordlaren zijn inwoners ontevreden over de bereikbaarheid van de dorpen in het algemeen en over de aanwezigheid van het openbaar vervoer in het bijzonder. In Glimmen – Onnen – Noordlaren noemen veel inwoners het openbaar vervoer als een van de belangrijkste problemen.

Q Tevredenheid over de verkeersveiligheid in de buurt is lager dan gemiddeld in Glimmen – Onnen – Noordlaren en Haren-West. In Oosterhaar ligt deze tevredenheid hoger dan het gemeentelijk gemiddelde.



Leven in Haren – Kwaliteit van leven



Werk en rondkomen

- ◆ Er zijn 2.250 bedrijfsvestigingen en 8.860 banen in het gebied Haren, een toename met 150 vestigingen en 350 banen sinds de vorige meting.
- 🔍 Bijna 1.500 van deze bedrijven zijn gevestigd in Haren-West. Verder 400 in Oosterhaar. In Glimmen-Noordlaren-Onnen zijn ruim 350 bedrijven gevestigd. Ruim een derde van de banen vinden we in de gezondheidszorg en ruim een vijfde in de commerciële dienstverlening.
- ◆ Het aandeel inwoners dat leeft op minimum- of bijstandsniveau en/of te maken heeft met werkloosheid is laag. Dit geldt ook voor het aandeel inwoners dat moeite heeft met rondkomen.
- ◆ In gebied Haren zijn minder achterstandsl leerlingen dan gemiddeld in de gemeente.
- ◆ Het percentage jongvolwassenen zonder startkwalificatie is in gebied Haren hoger dan gemiddeld in de gemeente.

Meedoen

- ◆ De inwoners van gebied Haren vinden dat ze voldoende contact hebben met anderen. Men heeft wel minder contact met vrienden dan gemiddeld, vooral in Oosterhaar. Daarentegen hebben inwoners in het hele gebied bovengemiddeld vaak contact met buurtgenoten.
- 🔍 Weinig inwoners voelen zich eenzaam. Vooral in Glimmen – Onnen – Noordlaren voelen weinig inwoners zich eenzaam. In Haren-West is het aandeel inwoners dat zich soms of vaak eenzaam voelt licht toegenomen.
- 🔍 Lidmaatschap van een sportvereniging ligt iets lager dan gemiddeld, vooral in Oosterhaar en Glimmen – Onnen – Noordlaren. Er is wel sprake van een toename.
- ◆ In het gebied Haren bezoeken inwoners minder vaak festivals en

evenementen en gaan ze minder vaak uit dan gemiddeld. Het aandeel inwoners dat activiteiten bezoekt in een wijkgebouw of bibliotheek is wel hoger dan gemiddeld. Ook bezoeken inwoners vaker dan gemiddeld een kerk, moskee of andere godsdienstige of levensbeschouwelijke bijeenkomst.

Gezondheid

- ◆ De gezondheid van inwoners van gebied Haren is over het algemeen hoger dan gemiddeld in de gemeente. In heel Haren wordt bijvoorbeeld minder gerookt en is het aandeel zware drinkers lager dan gemiddeld.
- ◆ Het aandeel inwoners dat een 7 of hoger geeft voor zijn gezondheid is afgenomen in Glimmen – Onnen – Noordlaren en in mindere mate in Oosterhaar. Oosterhaar ligt hiermee net onder het gemeentelijk gemiddelde.
- ◆ De mensen in gebied Haren voelen zichzelf gelukkiger en zijn meer tevreden met het leven dan gemiddeld in de gemeente.
- ◆ In Oosterhaar en Glimmen – Onnen – Noordlaren is het aandeel inwoners met overgewicht hoger dan gemiddeld.



Beleving van Haren – Kwaliteit sociale leefomgeving



Voorzieningen

- Q Veel voorzieningen liggen voor inwoners van Glimmen – Onnen – Noordlaren aanzienlijk verder weg dan gemiddeld in de gemeente. Deze inwoners zijn dan ook minder tevreden over de aanwezigheid van bijvoorbeeld winkels voor dagelijkse boodschappen.
- Q In Haren-West en Oosterhaar is men meer dan gemiddeld tevreden over binnen- en buitensportvoorzieningen. In Oosterhaar is deze tevredenheid sinds de vorige meting toegenomen. In Glimmen – Onnen – Noordlaren is de tevredenheid over de nabijheid van binnensportvoorzieningen minder dan gemiddeld.
- Q In Glimmen – Onnen – Noordlaren is men minder tevreden over de aanwezigheid van instanties voor medische zorg dan gemiddeld. In de andere dorpen ligt dit aandeel juist hoger dan gemiddeld.

Samen leven

- ◆ Het vertrouwen in de manier waarop de gemeente wordt bestuurd is laag in het hele gebied. Wel is er sprake van een toename in vertrouwen.
- ◆ Buurtgenoten gaan prettig met elkaar om en ook de omgang tussen ouderen en jongeren en tussen mensen van verschillende herkomst is goed.
- ◆ Bovengemiddeld veel inwoners van gebied Haren doen vrijwilligerswerk en zetten zich actief in voor hun buurt. Voornamelijk in Glimmen – Onnen – Noordlaren zijn mensen veel vaker actief in de buurt dan gemiddeld in de gemeente. Dit is in de afgelopen twee jaar ook toegenomen.
- Q In Oosterhaar is het percentage inwoners dat verhuist binnen dezelfde buurt hoger dan gemiddeld. Hierbij beschouwen we een hoger percentage als gunstiger, omdat het staat voor een stabielere structuur tussen buurtbewoners. In Haren-West lag het percentage inwoners dat is

verhuist binnen de buurt hoger dan gemiddeld, maar na een afname ligt dit nu onder het gemeentelijk gemiddelde.

Veiligheid

- ◆ Het gebied Haren scoort gunstig op het gebied van veiligheid. Zo wordt er naar verhouding zeer weinig overlast ervaren. Dit geldt voor geluidsoverlast, overlast door omwonenden en jongeren en overlast door drank- en drugsgebruik.
- Q Het aantal aangiften van woninginbraak per 1.000 woonruimten was in 2024 in heel het gebied Haren het laagste van de hele gemeente. Er was ook een afname ten opzichte van eerdere jaren. In Haren-West en Glimmen – Onnen – Noordlaren geven wel ongeveer evenveel inwoners als gemiddeld aan dat ze het idee hebben dat woninginbraken vaak voorkomen in hun buurt.
- ◆ In het hele gebied is het percentage inwoners dat zich wel eens onveilig voelt zeer laag. Het aandeel inwoners dat zich onveilig voelt neemt daarnaast af.



Leeswijzer

Wat valt op

De gebiedsanalyse geeft in één oogopslag een beeld van een gebied in de gemeente Groningen. Het bevat zowel feitelijke als subjectieve informatie. Daarbij gaat de aandacht uit naar wat opvalt.

Data

Voor de gegevens staat een:

- ♦ Voor algemene gegevens over het gebied, afkomstig van basismonitor-groningen.nl.
- 🔍 Voor gegevens over een wijk of dorp.

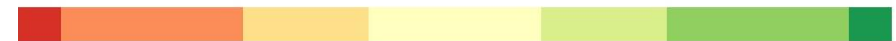
Databronnen

De gegevens zijn afkomstig uit:

- ♦ De wijkcompassen op basismonitor-groningen.nl.
- ♦ Andere bronnen, zoals gemeentelijke registraties en enquêtes en externe bronnen zoals het CBS. Bij de wijkcompassen is per gegeven de bron vermeld.
- ♦ Bevolkingsprognose 2024–2044.
N.B.: Prognoses zijn deels gebaseerd op globale plannen voor woningbouw, die nog sterk aan verandering onderhevig zijn.
- ♦ Vestigingenregister 2025.

Iconen en kleuren

In de gebiedsanalyse werken we met teksten en iconen. De kleur van de iconen laat zien of de situatie gunstiger (groen) of ongunstiger (oranje) dan het gemiddelde (geel) is. Voor neutrale informatie over het gebied worden blauwe iconen gebruikt.



veel ongunstiger dan gemiddeld rond het gemiddelde veel gunstiger dan gemiddeld

Voorbeelden:

Veel overlast Weinig overlast
Weinig voelen zich gezond Veel voelen zich gezond



veel minder dan gemiddeld rond het gemiddelde veel meer dan gemiddeld

Voorbeelden:

Weinig kinderen Veel kinderen
Weinig koopwoningen Veel koopwoningen

Colofon

Auteurs:

Mirthe Fokkema
Laura de Jong
Oscar Kamminga
Age Stinissen
Inge de Vries

Opdrachtgever:

Gemeente Groningen

Uitgave:

OIS Groningen



T (050) 367 56 30
E ois@groningen.nl
I www.oisgroningen.nl